



Biuro Rozwoju  
Gdańska

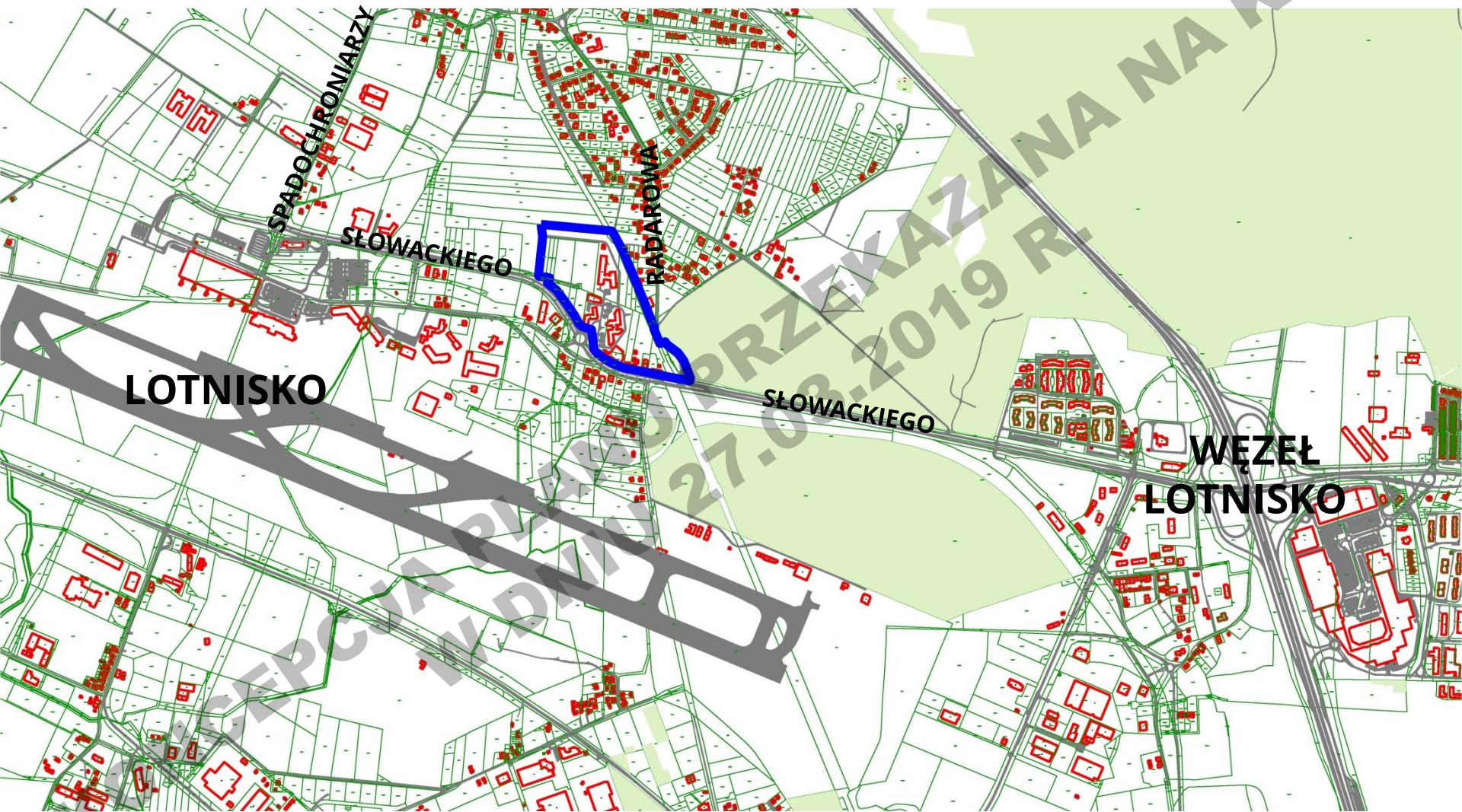
# Firoga rejon tzw. Doliny Krzemowej w mieście Gdańsku (nr planu 2721)



KZP 27.03.2019 r.

# MPZP FIROGA REJON TZW. DOLINY KRZEMOWEJ W MIEŚCIE GDAŃSKU NR PLANU 2721

## LOKALIZACJA



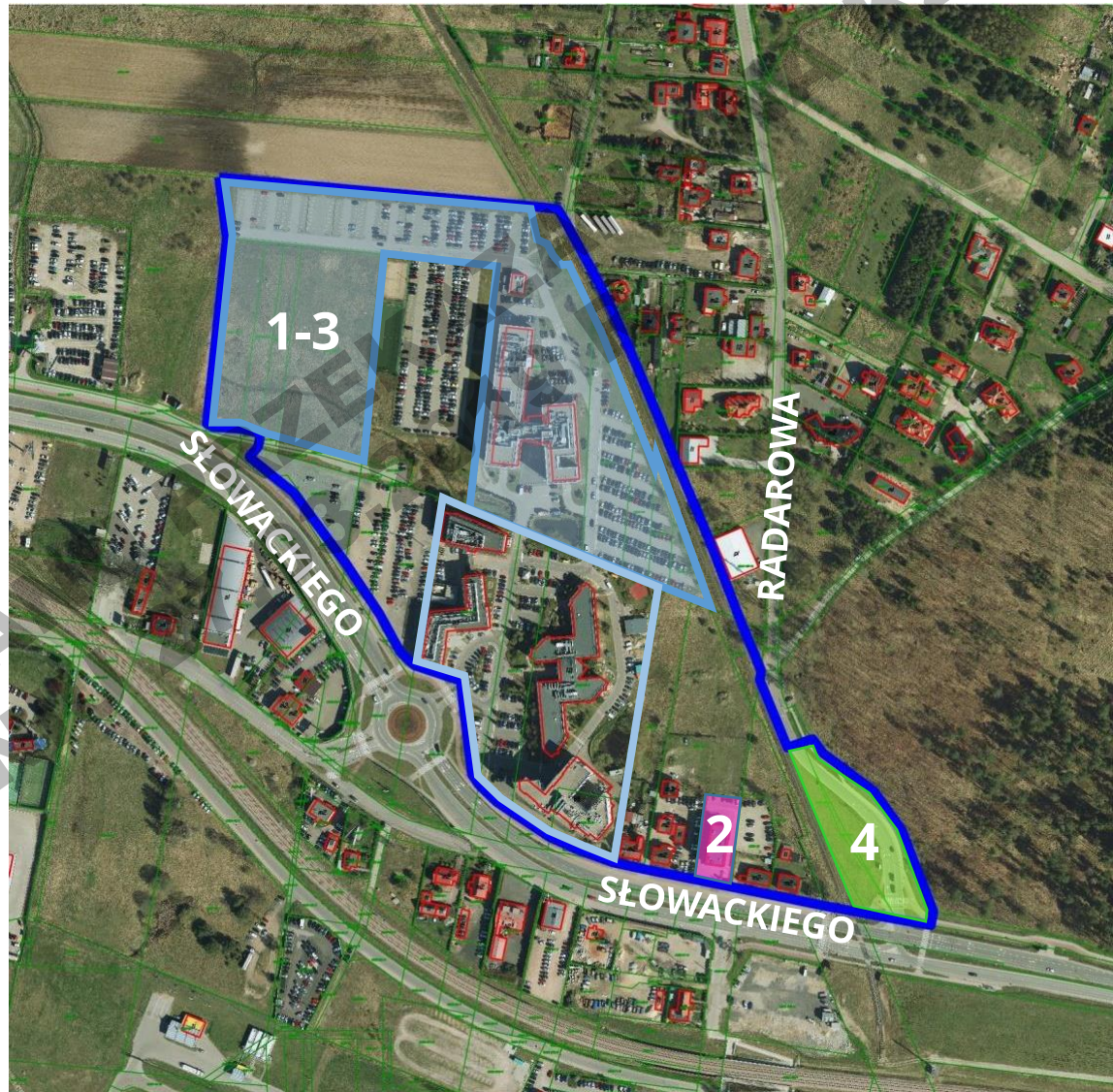
POWIERZCHNIA PLANU – około 10,40 ha



# MPZP FIROGA REJON TZW. DOLINY KRZEMOWEJ W MIEŚCIE GDAŃSKU NR PLANU 2721

## CEL PRZYSTĄPIENIA DO MPZP

1. Rozbudowa i rozwój centrum badawczo-rozwojowego i tym samym zwiększenie zatrudnienia (Intel).
2. Zwiększenie intensywności z 0,7 na 1,0 (Intel i hotel Faros).
3. Zmniejszenie zieleni biologicznie czynnej z 40% na 15% (Intel).
4. Uregulowanie kwestii planistycznych po realizacji drogowej - rejonu skrzyżowania ulic Słowackiego i Radarowej.





# MPZP FIROGA REJON TZW. DOLINY KRZEMOWEJ W MIEŚCIE GDAŃSKU

NR PLANU 2721

## SYTUACJA PLANISTYCZNA

**nr planu 2709**

MPZP Klukowo - Rębiechowo - rejon ulic Słowackiego i Radiowej w mieście Gdańsku (2005 r.)

**nr planu 2713**

MPZP Klukowo-Rębiechowo - rejon na północ od ulicy „Nowej Słowackiego” w mieście Gdańsku (2008 r.)

**nr planu 2705**

MPZP fragmentu ulicy Słowackiego w Klukowie - Rębiechowie w mieście Gdańsku (2003 r.)

**nr planu 2710**

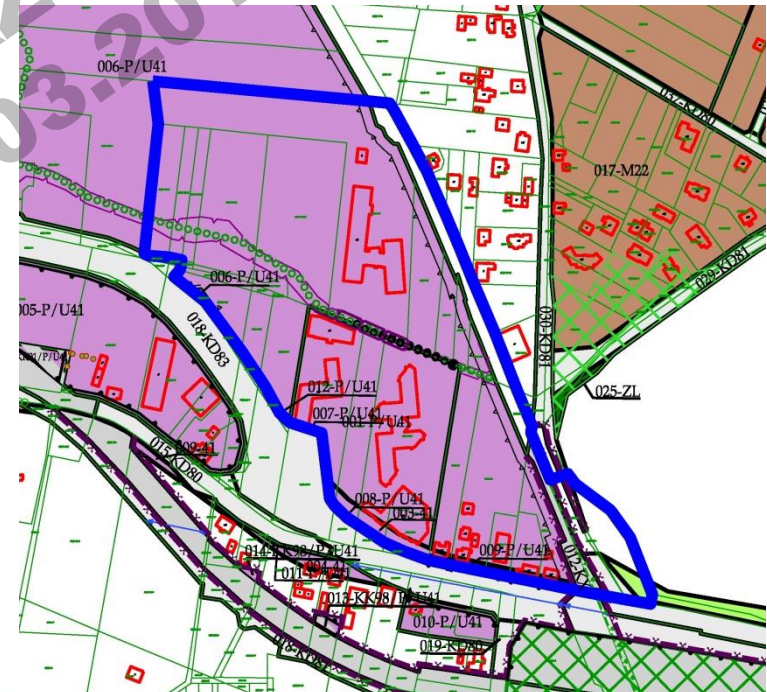
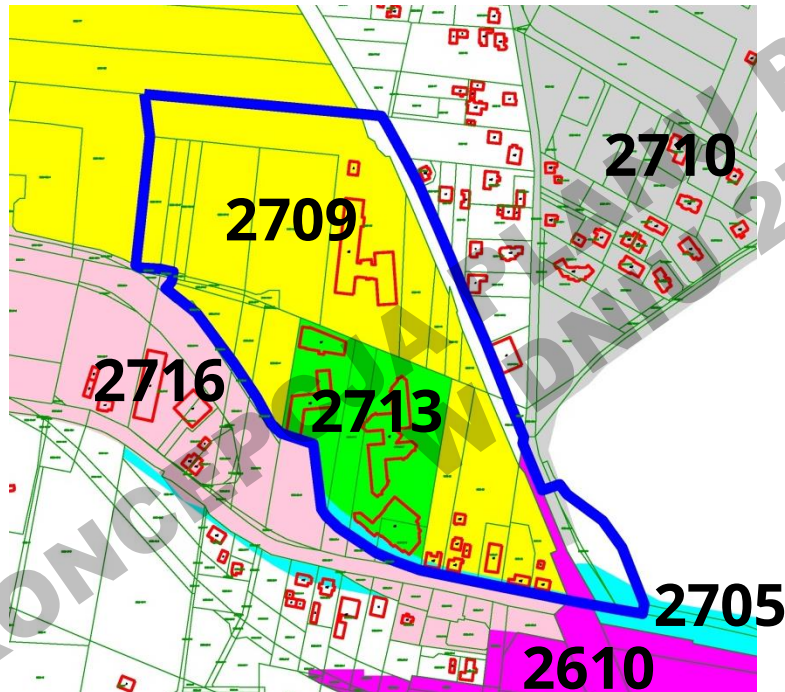
MPZP Klukowo-Rębiechowo w rejonie Potoku Zajączkowskiego w mieście Gdańsku (2010 r.)

**nr planu 2610**

MPZP PKM - odcinek Matarnia w mieście Gdańsku (2015 r.)

**nr planu 2716**

MPZP Firoga w rozwidleniu ulic Słowackiego i Nowej Słowackiego w mieście Gdańsku (2014 r.)

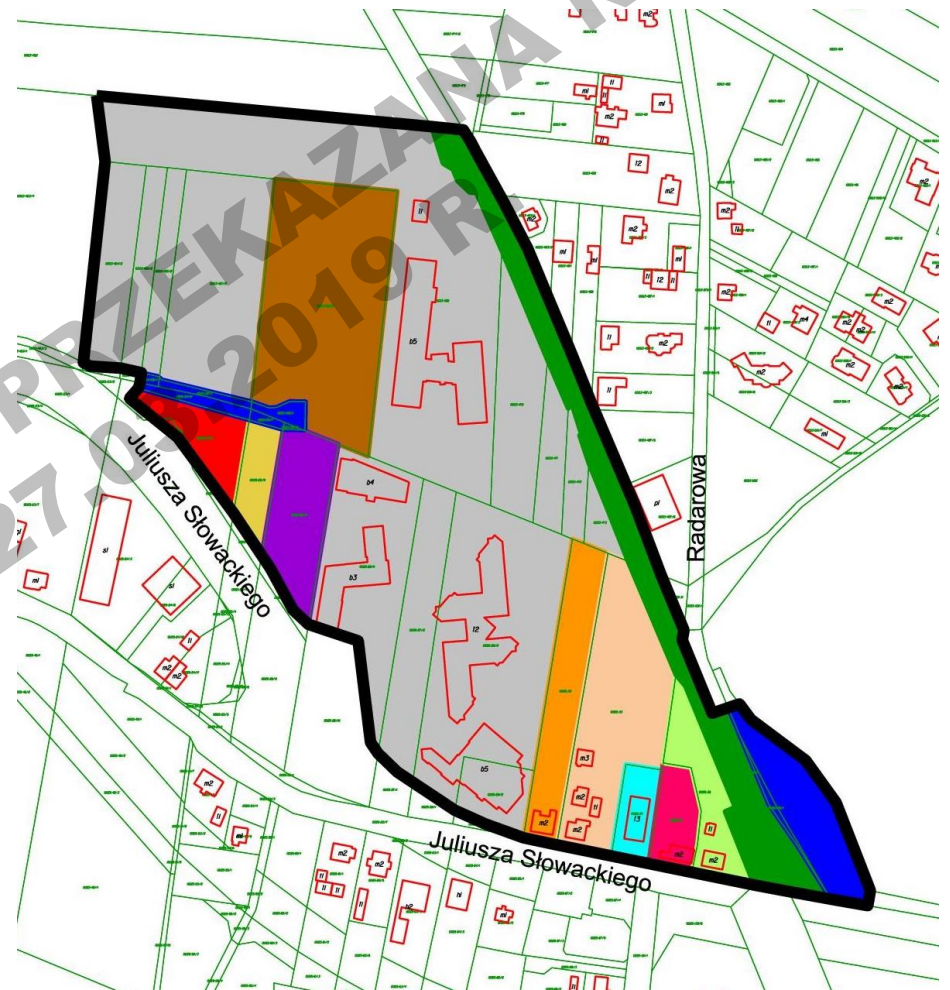


# MPZP FIROGA REJON TZW. DOLINY KRZEMOWEJ W MIEŚCIE GDAŃSKU NR PLANU 2721

## STRUKTURA WŁASNOŚCI



- |  |   |   |                      |
|--|---|---|----------------------|
|  | <b>GMINA</b>  |  | <b>SKARB PAŃSTWA</b> |
|  | <b>PRYWATNY</b>   |  | <b>WOJEWÓDZTWA</b>   |
|  | <b>SPÓŁKI PRAWA HANDLOWEGO</b>  |   |                      |
|  | <b>PRZEDSIĘBIORSTWA PAŃSTWOWE,<br/>JEDNOOSOBOWE SPÓŁKI SKARBU PAŃSTWA</b> |   |                      |





# MPZP FIROGA REJON TZW. DOLINY KRZEMOWEJ W MIEŚCIE GDAŃSKU NR PLANU 2721

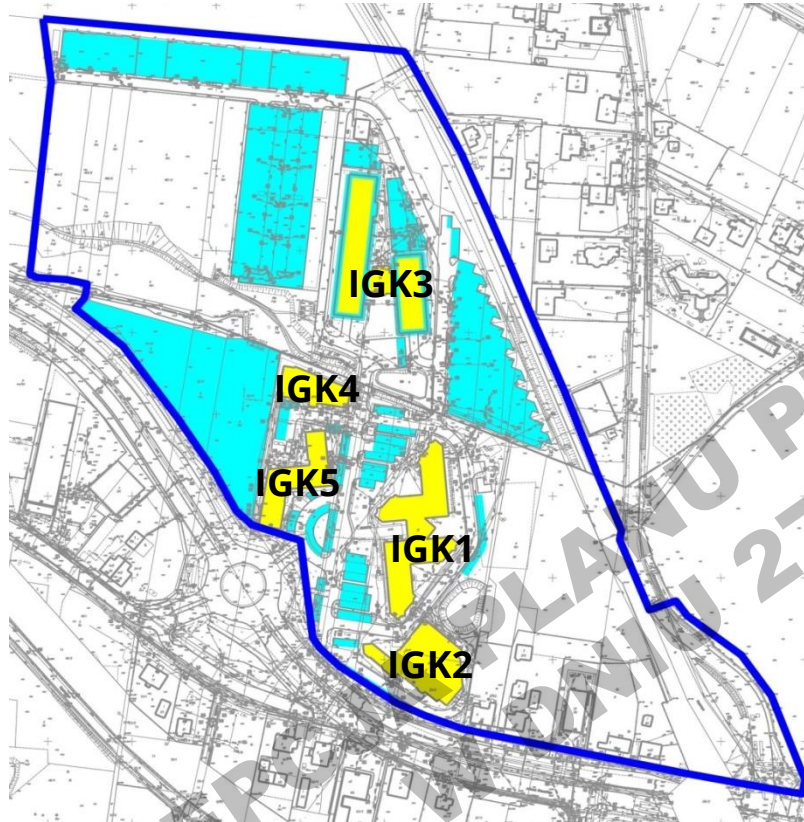
## DOKUMENTACJA FOTOGRAFICZNA





## ALLCON@park - parkingi

## ZASIĘGI DOJŚĆ DO ZT I PKM



- IGK1 (1998 r.) - 4 079 m<sup>2</sup> p.uż.
- IGK2 (2005 r.) - 6 230 m<sup>2</sup> p.uż.
- IGK3 (2011 r.) - 11 658 m<sup>2</sup> p.uż.
- IGK4&5 (2015 r.) - 4 643 m<sup>2</sup> p.uż.

26 610 m<sup>2</sup> p.uż.

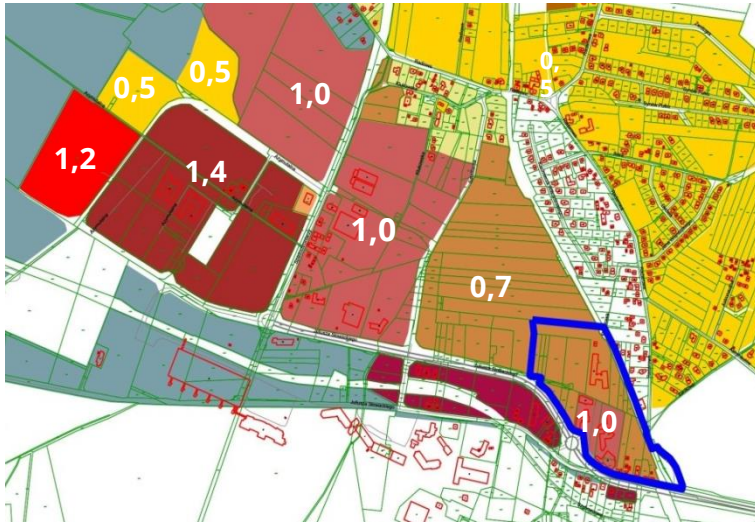
- **Zatrudnionych - około 2 000 osób**
- **Parkingi (zewnętrzne i w kubaturze)  
1 100 m.p. (w tym zrealizowane poza  
obszarem inwestycji 400 m.p.)**



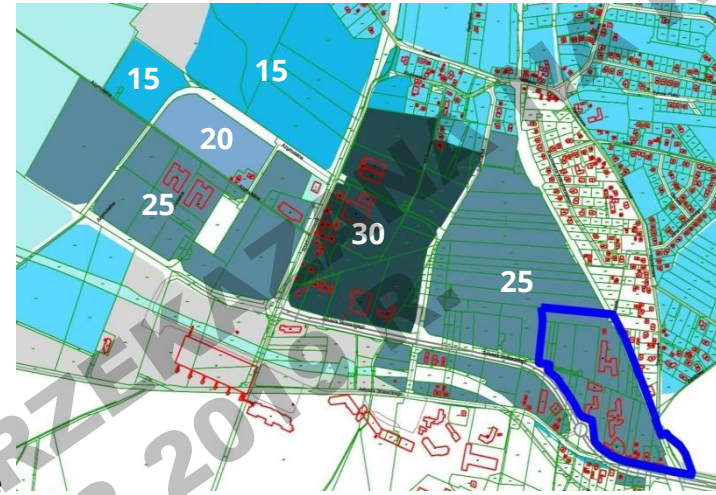
# MPZP FIROGA REJON TZW. DOLINY KRZEMOWEJ W MIEŚCIE GDAŃSKU

NR PLANU 2721

## INTENSYWNOŚĆ ZABUDOWY



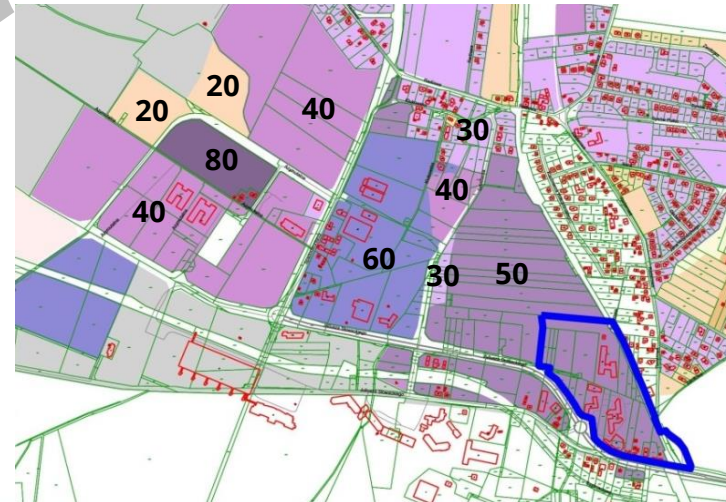
## MAKSYMALNA WYSOKOŚĆ ZABUDOWY



## POWIERZCHNIA BIOLOGICZNIE CZYNNA

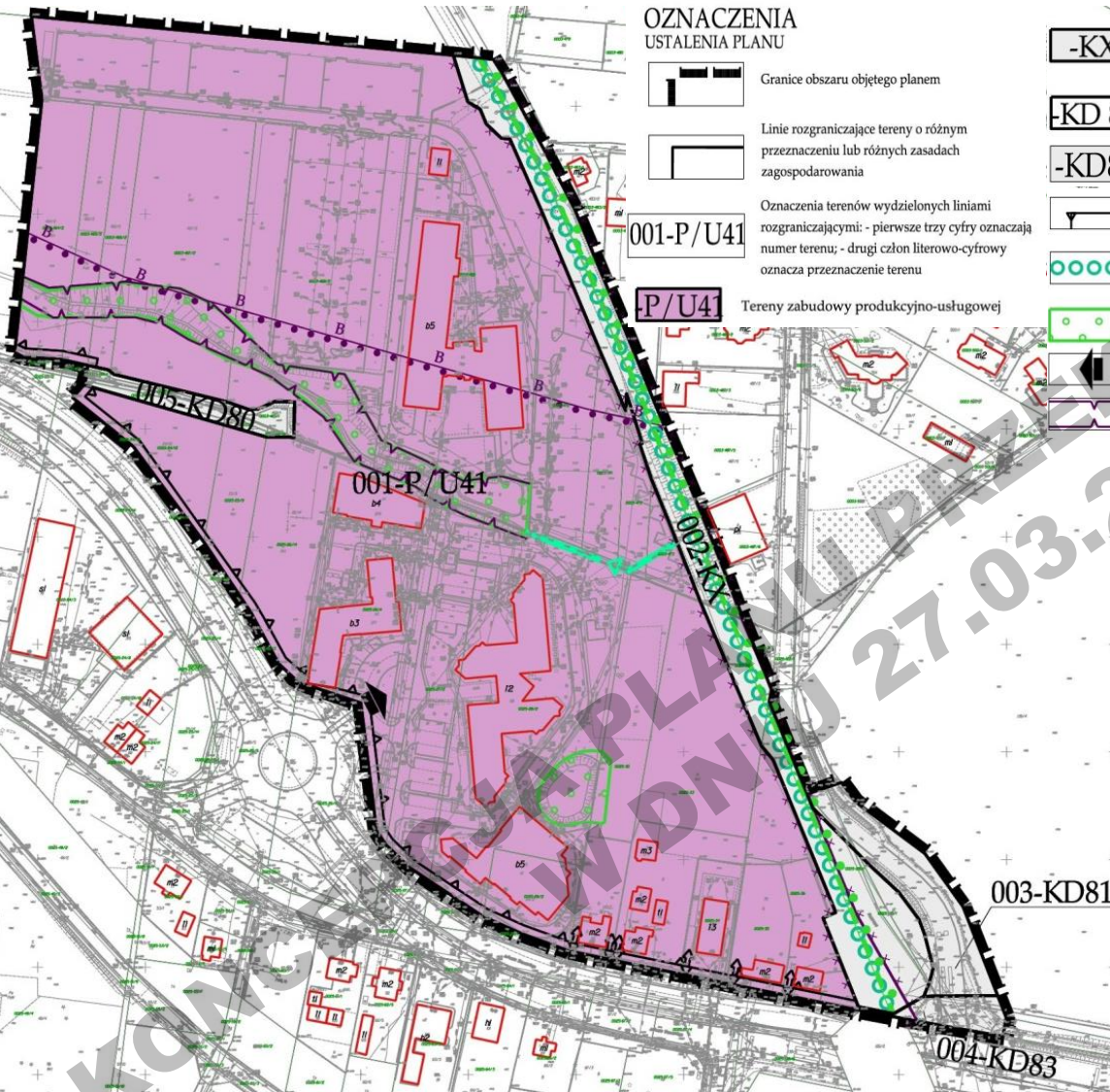


## MAKSYMALNY PROCENT POKRYCIA DZIAŁKI ZABUDOWĄ









# MPZP FIROGA REJON TZW. DOLINY KRZEMOWEJ W MIEŚCIE GDAŃSKU NR PLANU 2721








## OZNACZENIA USTALENIA PLANU

-  Granice obszaru objętego planem
-  Linie rozgraniczające tereny o różnym przeznaczeniu lub różnych zasadach zagospodarowania
-  Oznaczenia terenów wydzielonych liniami rozgraniczającymi - pierwsze trzy cyfry oznaczają numer terenu; - drugi człon literowo-cyfrowy oznacza przeznaczenie terenu
-  Tereny zabudowy produkcyjno-usługowej

-  Tereny wydzielonych ciągów: pieszych, pieszo-jezdnych, pieszo-rowerowych, rowerowych, ulic o równouprawnionym ruchu pieszym, rowerowym i kołowym
-  Tereny dróg publicznych
-  Tereny ulic głównych, tereny ulic głównych przyspieszonych
-  Maksymalne nieprzekraczalne linie zabudowy
-  Ogólnomiejski System Terenów Aktywnych Biologicznie (OSTAB) ciągi łączące
-  Zieleń do utrzymania lub wprowadzenia
-  Wloty skrzyżowań lub połączeń dróg wewnętrznych
-  Korytarze infrastruktury technicznej

## ELEMENTY WYNIKAJĄCE Z PRZEPISÓW ODRĘBNYCH, INFORMACJE, ZALECENIA

-  Granice obszarów ograniczonego użytkowania wokół Portu Lotniczego - strefa B
-  Granice strefy ochronnej terenu zamkniętego
-  Istniejące kanały deszczowe i cieki przykryte
-  Granice otuliny TPK
-  Zalecane lokalizacje zjazdów

## ISTNIEJĄCA ZABUDOWA

- P uż = 26,6 tys. m<sup>2</sup>, I=0,7 i I=1,0
- zatrudnionych 2000 osób
- wymagane miejsca postojowe 800
- użytkują 1100 ( 700 na swoim terenie, 400 poza swoim terenem – 300 ponad wymóg mpzp)

## NOWA INWESTYCJA - WNIOSEK

- P uż = 21,5 tys. m<sup>2</sup>, I= 1,0
- zatrudnionych 1650 osób
- wymagane miejsca postojowe 640 (planowane spiętrzenie parkingów)

## PROJEK PLANU

- P uż = 27,0 tys. m<sup>2</sup>, I= 1,4
- zatrudnionych ponad 2000 osób
- wymagane miejsca postojowe 810 (planowane spiętrzenie parkingów)

**Produkcja ograniczona do wysokich technologii**



MPZP FIROGA REJON TZW. DOLINY KRZEMOWEJ W MIEŚCIE GDAŃSKU  
NR PLANU 2721

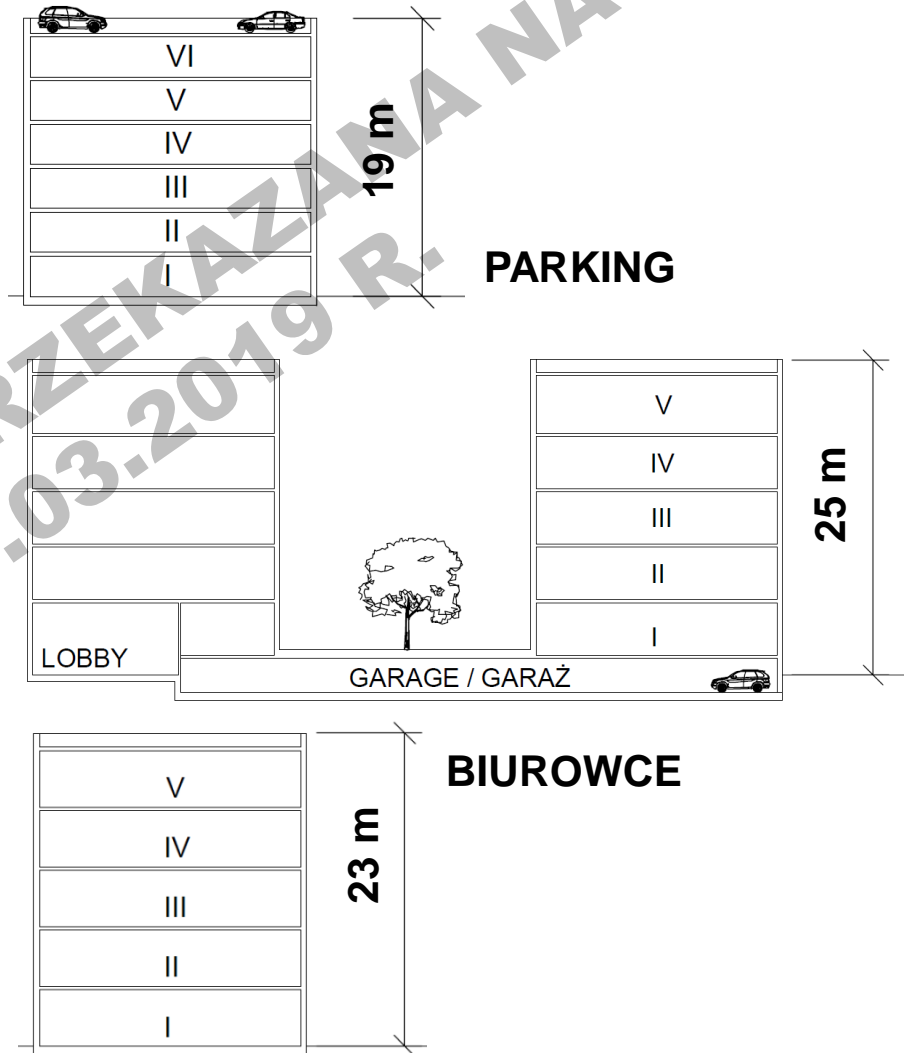
## PROPOZYCJA NOWEJ ZABUDOWY OD FIRMY INTEL





# MPZP FIROGA REJON TZW. DOLINY KRZEMOWEJ W MIEŚCIE GDAŃSKU NR PLANU 2721

## PROPOZYCJA NOWEJ ZABUDOWY OD FIRMY INTEL





# MPZP FIROGA REJON TZW. DOLINY KRZEMOWEJ W MIEŚCIE GDAŃSKU NR PLANU 2721

## PROPOZYCJA NOWEJ ZABUDOWY





## PROPOZYCJA NOWEJ ZABUDOWY





MPZP FIROGA REJON TZW. DOLINY KRZEMOWEJ W MIEŚCIE GDAŃSKU  
NR PLANU 2721

## SYTUACJA PLANISTYCZNA

